

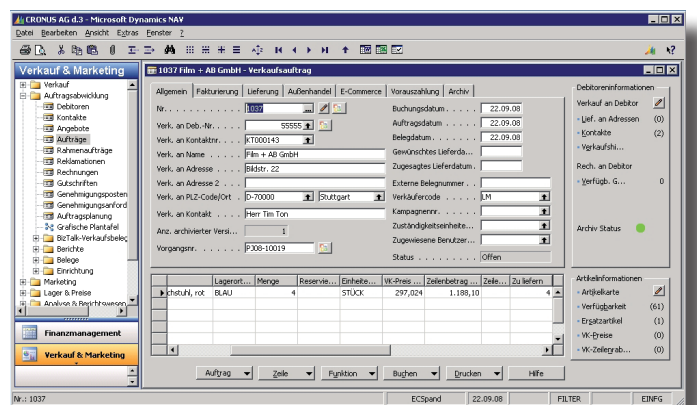
ECSpand UND MICROSOFT SHAREPOINT – DIE STRATEGISCHE INFORMATIONSPLATTFORM FÜR MICROSOFT DYNAMICS NAV

Erweitern Sie die Möglichkeiten von Microsoft Dynamics NAV und realisieren Sie Enterprise Information Management in Ihrem Unternehmen! ECSpand in Verbindung mit Microsoft SharePoint ermöglicht Ihnen den Zugriff auf alle Belege und Dokumente zu Kunden, Geschäftspartnern, Projekten, Geschäftsvorfällen und Produkten, ganz nach Ihren individuellen Anforderungen. Unabhängig davon, ob diese in Dynamics NAV erstellt wurden oder in anderen Anwendungen. So ermöglicht ECSpand beispielsweise beim Aufruf einer Bestellung in Dynamics NAV automatisch den Zugriff auf alle abhängigen Informationen, zum Beispiel die Bestellmappe oder den jeweiligen Debitor.

Durch die Drag & Drop-Funktionalität können über die Dynamics NAV Oberfläche auch externe Belege ganz einfach an einen Vorgang gehängt und anschließend über ECSpand recherchiert werden. Unabhängig davon, ob es sich um einen Beleg, eine technische Zeichnung, ein Schreiben aus Word, eine E-Mail usw. handelt: Sie können alle Dokumente dank des automatischen Rendition Managements am Bildschirm sehen, ohne dass Sie die eigentliche Applikation oder einen spezifischen Viewer dazu installiert haben müssten. Die revisionssichere Archivierung dieser Dokumente ist selbstverständlich durch ECSpand sichergestellt. Auch außerhalb des Dynamics NAV-Umfelds haben Sie direkt über die ECSpand-Oberfläche in Microsoft SharePoint Zugriff auf die entsprechenden Dokumente.

Einfache Archivierung

Die Archivierung erfolgt asynchron mittels eines Navision Applications Servers, der die Belege als PDF erstellt und die begleitenden Informationen automatisch an ECSpand übergibt. Dadurch sind keine manuellen Schritte notwendig. Darüber hinaus erfolgt auch keine doppelte Ablage. Der Beleg ist damit wenige Momente nach der Erstellung bereits in ECSpand hinterlegt und damit für die entsprechenden Anwender verfügbar. Verschiedene Dynamics NAV-Reporte können auch komprimiert (als LSX-Datei) in ECSpand archiviert werden.



Systemanforderungen

- Microsoft Dynamics NAV ab 4.03
- Microsoft SQL Server ab 2005

ECSpand LINK FOR MICROSOFT DYNAMICS NAV

Features

- Serverbasierte Belegarchivierung inklusive Formularhinterlegung
- Drucklistenarchivierung
- Scanszenario: Frühes Erfassen, späteres Scannen mit Barcode
- Anzeige der archivierten Dokumente in Dynamics NAV
- Versionierung von Dokumenten
- Dokumentenimport per Drag&Drop
- Integrierter Aktenplan (Kundenakte, Auftragsakte, Bestellakte, ...)
- Revisionssichere Dokumentenarchivierung

Intuitive Recherche

ECSpand link for microsoft dynamics nav bietet eine einfache Möglichkeit, archivierte Belege bzw. komplette Geschäftsvorgänge zu recherchieren und die Ergebnisse darzustellen. Kontextbezogene Buttons in der Oberfläche leiten Sie direkt zur gewünschten Ansicht (konfigurierbar).

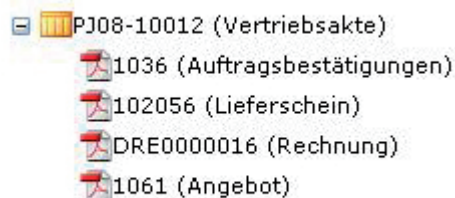
Zur Darstellung der Dokumente kann für jede Belegart eine eigene Anzeigart konfiguriert werden:

- Produktinterne Anzeige des Beleges (ECSpand viewer)
- Spezielle Belegeigenschaftenseite in ECSpand, erweiterte Beleginformationen (u.a. Strukturansicht)
- Anzeige der Belege mit Drittanwendungen (PDF)

Zusätzliche Features:

Aktenplan

Die Dynamics NAV-Dokumente werden durch den integrierten Aktenplan automatisch in den entsprechenden Auftrags-/Kunden-Akten abgelegt.



Verknüpfung

Jedes ECSpand Dokument (z.B. Zeichnungen, Briefe, andere Dynamics NAV-Dokumente) kann direkt in eine NAV-Akte „gehängt“ werden. Es ist somit sichergestellt, dass sich alle Dokumente zu einem Vorgang in der gleichen Akte befinden.

Import per Drag & Drop

Dokumente lassen sich per Drag & Drop direkt in den Dynamics NAV Client importieren. Ziehen Sie Ihre Dateien wie z.B. ein Word-Dokument einfach in die speziell eingerichtete Drop-Zone, und schon ist Ihr Dokument in Dynamics NAV hinterlegt.

Erfassen von Scanbelegen

Scanbelege können mit einem Barcode versehen und darauffolgend in Dynamics NAV erfasst werden. Beim späteren Scanvorgang wird anhand der Barcode-Zuordnung der korrekte Datensatz erkannt. Zusätzlich vorhandene Informationen werden automatisch ergänzt und der Beleg in der jeweiligen Akte in ECSpand abgelegt.

Formularverrechnung

Bei der revisionssicheren Langzeit-Archivierung erfolgt eine Hintergrundformularverrechnung und stellt sicher, dass alle archivierten Dokumente auch mit den gültigen Hintergrundformularen archiviert werden.

ECSpand LINK FOR MICROSOFT DYNAMICS NAV

d.velop AG

digital business solutions
Schildarstraße 6-8
48712 Gescher
Fon: +49 2542 9307-0
Fax: +49 2542 9307-20
E-Mail: info@d-velop.de

Die in diesem Dokument enthaltenen Informationen können ohne vorherige Ankündigung von der d.velop AG geändert werden. Die d.velop AG lehnt jede Haftung für Fehler und Unterlassungen in dieser Publikation ab. Die beschriebenen Programme dürfen nur gemäß den jeweiligen Lizenzbedingungen angewendet oder kopiert werden. Ohne ausdrückliche schriftliche Erlaubnis der d.velop AG dürfen diese Unterlagen in keiner Art und Weise vervielfältigt oder kopiert werden. Marken und Namen sind das Eigentum ihrer jeweiligen Besitzer, deren Rechte die d.velop AG respektiert.



d.velop